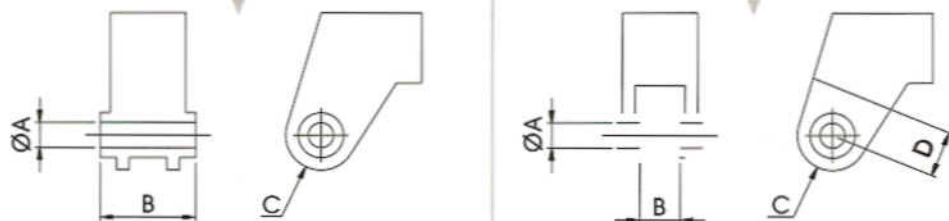


TIPOLOGIA TERMINALE BRACCIO GRU
 TIPOLOGY OF CRANE ARM TERMINAL
 TYPOLOGIE TERMINAL FLÈCHE GRUE
 TIPO DE TERMINAL DEL BRAZO DE LA GRÚA



Predisposizione superiore dell'attacco standard a richiesta indicando le dimensioni del braccio
 Top arrangement of the standard coupling on request, indicating the arm dimensions
 Prédiposition supérieure de l'attelage standard sur demande, avec l'indication des dimensions de la flèche
 Predisposición superior de la conexión estándar a petición, indicando las dimensiones del brazo



Giunti e attacchi disponibili standard
 Available standard couplings and connections
 Attelages et jointages standard disponibles
 Juntas y conexiones disponibles estándar



Attacco fisso serie AFL
 AFL fixed connection
 Attelage fixe série AFL
 Conexión fija serie AFL



Attacco fisso serie AFR
 AFR fixed connection
 Attelage fixe série AFR
 Conexión fija serie AFR



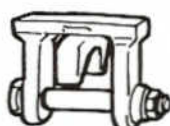
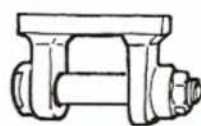
Giunto girevole serie AGF
 AGF rotating coupling
 Joint tournant série AGF
 Junto giratorio serie AGF



Giunto girevole serie AGM
 AGM rotating coupling
 Joint tournant série AGM
 Junto giratorio serie AGM



Giunto girevole serie AGS
 AGS rotating coupling
 Joint tournant série AGS
 Junto giratorio serie AGS



	Ton	Kg	mm.
AFL/33	5	6	33x85
AFR/30	4	8	30x97
AFR/35	6	8	35x97
AFR/50	10	21	50x100
AFR/70	20	56	70x120

	Ton	Kg	mm.
AGF/33	5	21	33x85
AGM/26	3,5	18	26x60

	Ton	Kg	mm.
AGS/50	5	65	33x85
AGS/100	10	95	50x105
AGS/200	20	190	70x150

GIUNTI E ATTACCHI MECCANICI

MECHANICAL COUPLINGS AND CONNECTIONS

ATTELAGES MÉCANIQUES ET JONTAGES

JUNTOS Y CONEXIONES MECÁNICAS

• DATI E PESI NON SONO IMPEGNATIVI, LA DITTA SI SERVA DI APPORTARE MODIFICHE SENZA PREAVVISO
 • DATA AND WEIGHTS ARE NOT BINDING, THE COMPANY RESERVES ITSELF THE RIGHT TO MAKE IMPROVING AMENDMENTS WITHOUT NOTICE
 • DONNÉES ET POIDS NE SONT PAS ENGAGÉANTS, LA SOCIÉTÉ SE RÉSERVE LE DROIT DE FAIRE DES CHANGEMENTS SANS PRÉAVIS
 • DATOS Y PESOS NO SON VINCULANTES, LA EMPRESA SE RESERVA DE APORTAR MODIFICACIONES SIN ADVERTENCIA PREVIA