

GIUNTI
IDRAULICI

HYDRAULIC
JOINTS

JOINTS
HYDRAULIQUES

JUNTOS
LOCOS



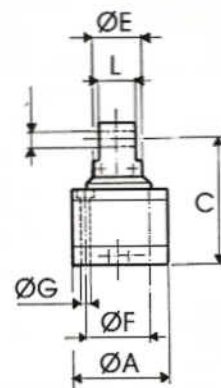
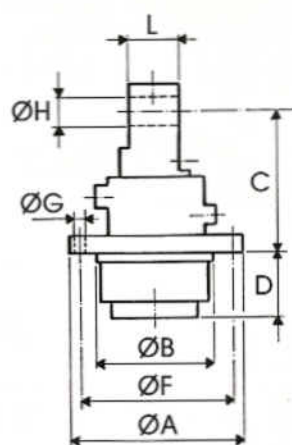
GR-100
GR-200



GR-50



GR-30



Icon	Ton	Kg	MPa	°	Thread	mm.								
						A	ØB	C	D	ØE	ØF	ØG	ØH	L
	3	35	30	360°	M18x1,5	207	-	224	-	97	173	17	30	97
	5	70	30	360°	3/4"G	305	205	250	127	-	275	17	50	100
	10	90	30	360°	3/4"G	380	260	255	132	-	340	26	50	100
	20	190	30	360°	3/4"G	470	320	356	193	-	420	26	70	120

• DATI E PESI NON SONO IMPEGNATIVI, LA DITTA SI RISERVA DI APPORTARE MODIFICHE SENZA PREAVVISO

• DATA AND WEIGHTS ARE NOT BINDING, THE COMPANY RESERVES ITSELF THE RIGHT TO MAKE IMPROVING AMENDMENTS WITHOUT NOTICE

• DONNÉES ET POIDS NE SONT PAS ENGAGÉANTS, LA SOCIÉTÉ SE RÉSERVE LE DROIT DE FAIRE DES CHANGEMENTS SANS PREAVIS

• DATOS Y PESOS NO SON VINCULANTES, LA EMPRESA SE RESERVA DE APORTAR MODIFICACIONES SIN ADVERTENCIA PREVIA